

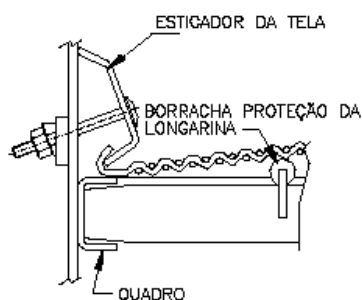
1. DESCRIÇÃO:

As Peneiras Vibratórias Piacentini são equipamentos utilizados desde a classificação final (malha mínima 12 mesh) como também em processos de classificação intermediária e lavagem de materiais, tais como: minérios, brita, pedras em geral e outros. Estes equipamentos são projetados para suportar os mais diversos regimes de trabalho, sua forma construtiva permite um perfeito desempenho e eficiência de classificação. Apesar de sua robusta forma construtiva este equipamento apresenta uma construção simples, com facilidade operacional, além de ser adaptável nas mais diversas condições de instalações.

A vibração destes equipamentos é causada por um elemento vibratório, composto de um eixo principal e em suas extremidades possui contrapesos reguláveis facilitando assim o ajuste da amplitude do equipamento. Este conjunto de eixo e contrapesos é apoiado em rolamentos auto-compensadores de rolos, lubrificadas a graxa e protegidos por labirintos e retentores a fim de garantir um perfeito funcionamento e uma longa vida ao equipamento.

O acionamento das Peneiras Vibratórias Piacentini é feito através de transmissão por eixo cardam, sistema este que permite um excelente desempenho operacional do equipamento, evitando que as correias de acionamento pulem fora das polias durante o funcionamento.

A fixação das telas em seus quadros vibratórios é feita através do tensionamento nas laterais através de réguas dobradas em perfis especiais.

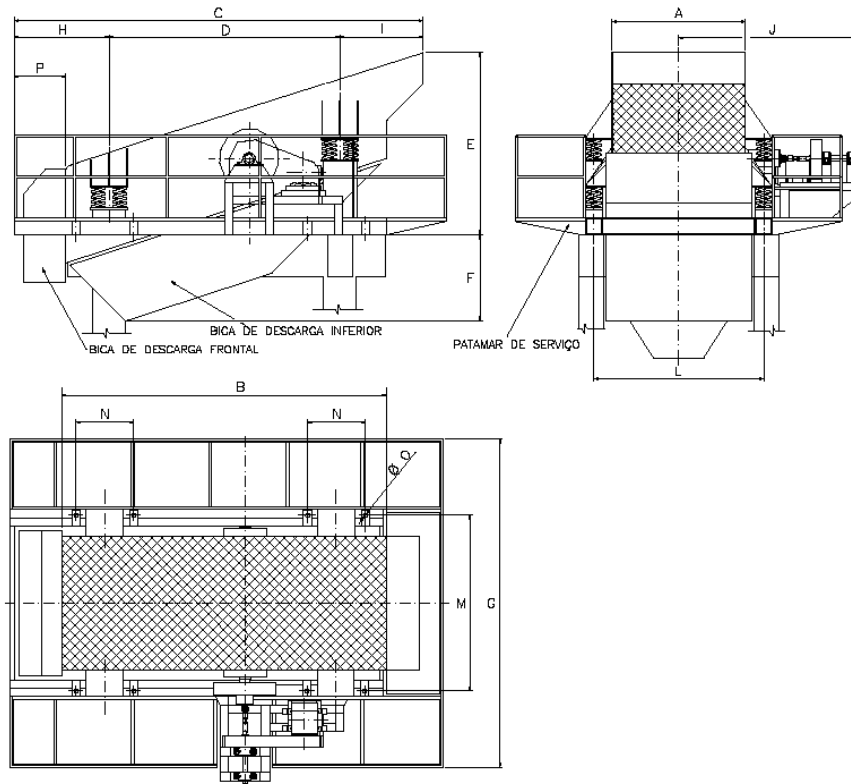


Detalhe da fixação das telas

2. CARACTERÍSTICAS TÉCNICAS

PENEIRAS VIBRATÓRIAS								
MODELOS	Nº DE DECKS	PESOS (KG)			FORÇA DINÂMICA (TON)		MOTOR (IV PÓLOS)	ROTAÇÃO (RPM)
		CONJUNTO DO CORPO	CONJUNTO DO CORPO + BASE	EQUIPAMENTO COMPLETO	PARADA	TRABALHO		
PVA 1030	2	1355	1700	2270	1,9	0,3	5	1000
	3	1515	2280	3000			5	
	4	1670	2520	3300			7,5	
PVA 1235	2	2350	3070	4010	3,2	0,6	10	820
	3	2480	3620	4620			10	
	4	2890	4050	5060			12,5	
PVA 1540	2	2530	3700	4790	4,2	0,8	12,5	800
	3	2885	4360	5550			12,5	
	4	3390	4950	6290			15	
PVA 1545	2	3380	4790	5900	6,2	1,0	15	800
	3	3830	5450	6700			15	
	4	4345	6210	7600			20	
PVA 2050	2	5025	7560	8920	9,3	1,5	20	800
	3	6125	8600	11080			20	
	4	7325	8950	12800			25	

3. DIMENSÕES GERAIS



Modelo	Nº de Decks	A x B	C	D	E	F	G	H	I	J	L	M	N	O	P
PVA 1030	2	1100 x 3000	3750	2093	1640	870	2770	900	757	1440	1420	1470	-	1.1/8"	484
	3		3950		2060			1100							684
	4		4100		2060			1250							834
PVA 1235	2	1200 x 3500	4496	2495	2127	1000	3462	1100	901	1740	1658	1720	600	1.1/4"	603
	3		4656		2640			1260							763
	4		4656		2460			1260							963
PVA 1540	2	1600 x 4000	4960	2800	2200	1100	3858	1150	1010	1940	2060	2120	700	1.3/8"	591
	3		5130		2795			1320							761
	4		5330		2795			1520							961
PVA 1545	2	1600 x 4500	5505	3025	2545	1100	3858	1350	1130	1940	2060	2120	800	1.3/8"	654
	3		5605		2865			1450							754
	4		6035		2865			1880							1184
PVA 2050	2	2000 x 5000	6267	3210	2865	1150	4150	1685	1372	2320	2400	2620	800	1.1/8"	745
	3		6567		3100			1985							1045
	4		6828		3330			1500							2265